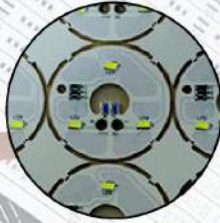
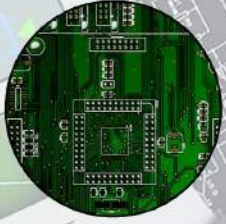


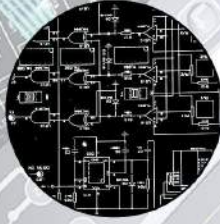
FR4 1,00 mm 0/35 µCu
Top Side: Siyah/Black Silkscreen
Bottom Side: Beyaz/White Solder Mask
Siyah/Black Silkscreen



Cem1 1,60 mm 0/35 µCu
Beyaz/White Solder Mask
Siyah/Black Silkscreen OSP



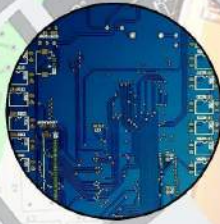
FR4 1,60 mm 35/35 µCu
Yeşil/Green Solder Mask
Beyaz/White Silkscreen
HAL Leadfree/ SAC305



FR4 1,60 mm 0/35 µCu
Top Side: Siyah/Black Solder Mask
Bottom Side: Yeşil/Green Solder Mask
Beyaz/White Silkscreen HAL



Alüminyum 1,60 mm 0/35 µCu
Beyaz/White Solder Mask
Siyah/Black Silkscreen
V-Cut HAL Leadfree



FR4 1,60 mm 35 µCu
4 Katmanlı / Layer
Mavi/Blue Solder Mask
Beyaz/White Silkscreen
HAL Leadfree



FR4 1,60 mm 35/35 µCu
Yeşil/Green Solder Mask
Beyaz/White Silkscreen
Immersion Gold



FR4 2,00 mm 70 µCu
4 Katmanlı / Layer
Yeşil/Green Solder Mask
Beyaz/White Silkscreen
HAL Leadfree



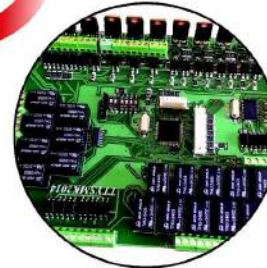
TASARIM / DESIGN



PCB



TUŞ TAKIMI / MEMBRANE SWITCH



PCBA



*Facilitating your production is our honour.
Üretiminizi kolaylaştırmak bizim gururumuzdur.*



Aşık Elektronik İthalat İhracat ve Ticaret

Tel : +90 216 428 73 36 - 39 Fax : +90 216 428 73 81

www.asikelektronik.com.tr

www.facebook.com/asikelektronik | [twitter:@2aelektronik](https://twitter.com/2aelektronik)



AŞIK ELEKTRONİK

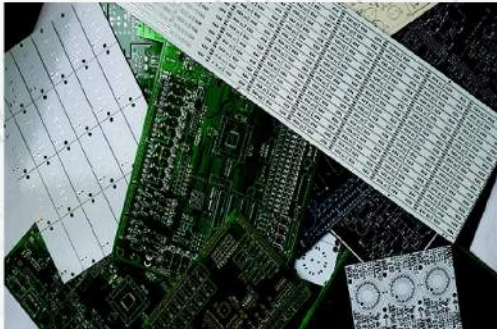
PCB de kalite...



www.asikelektronik.com.tr

PCB Üretim Kapasitesi	
Katman Sayısı	1-24
Baz Malzeme	FR1,FR2,FR3,FR4,CEM1,CEM3,Alüminyum
Malzeme Kalınlık	0.1 – 3.2 mm
Maksimum Boyut	580 x 700 mm
Bakır Kalınlık	17,5 – 210 µCu
Minimum Hat Genişlik / Aralık	0,05 x 0,05 mm
Minimum Delik Çapı	0,15 mm
Bitiş Kaplama	İmersiyon Altın: 0,025 – 0,075 µCu Altın : ≥ 0,13 µCu OSP: 0,2 – 0,5 µCu HAL: 5 – 20 µCu KURŞUNSUZ HAL: 5 – 20 µCu
Lehim Maske Renkleri	Yeşil, Siyah, Beyaz, Mavi, Kırmızı, Sarı,Mat
Eleman Baskı Renkleri	Tüm renklerde
Ana Hat Profilleri	Delme, CNC, V-cut, V-scoring

PCB Production Capacity	
Layer Count	1-24
Base Material	FR1,FR2,FR3,FR4,CEM1,CEM3,ALUMINIUM
Material Thickness	0.1 – 3.2 mm
Maximum Size	580 x 700 mm
Copper thickness	17,5 – 210 µCu
Minimum Line Width / Spacing	0,05 x 0,05 mm
Minimum Finished Hole Size	0,15 mm
Surface Finishing	Immersion Gold: 0,025 – 0,075 µCu Gold Finger: ≥ 0,13 µCu OSP: 0,2 – 0,5 µCu HAL: 5 – 20 µCu LEADFREE HAL: 5 – 20 µCu
Solder Mask Color	Green, Black, White, Blue, Red, Yellow,Mat
Silk Screen Color	All colors
Outline Profiling	Punching, CNC, V-cut, V-scoring



Esnek PCB Üretim Kapasitesi	
Polimid Filmler	0,5 mil, 1 mil, 1,5mils, 2 mils
Malzeme	Polyimide / Polyester
Folyo Bakır Kalınlığı	18 – 70 µCu
Kaplama	Kalay-kürsümsüz, Nikel, Altın
Bant Parçaları	Basınç Duyarlı Yapışkan (PSA)
Katman Sayısı	1 - 2
Minimum Yol ve Boşluk	3mil&3mil (35µCu Bakır)
Minimum Delik Ölçüsü	0,2 mm
Min. Dairesel Çember Genişlik	4 mils
Parçanın Toplam Kalınlık	45-300 µCu
PTH Duvar Bakır Kalınlık	0,025 mm
Esneklik	R=7, 180° , Tek Panelde Bükmelede Kırışıklık Oluşmaz
Delik Dia. Tolerans (Kaplama)	+/- 0,05 mm
Delik Dia. Tolerans (Kaplama)	+/- 0,08 mm
Ana Hat Tolerans	+/- 0,1 mm

Flexible PCB Production Capacity	
Polyimide Film	0,5 mil, 1 mil, 1,5mils, 2 mils
Material	Polyimide / Polyester
Copper Foils Thickness	18 – 70 µCu
Plating	Tin-unleaded, Nickel, Gold
Tape Fittings	Pressure Sensitive Adhesive (PSA)
Number of Layers	1 - 2
Minimum Trace and Space	3mil&3mil (1oz copper)
Smallest Drill Size	0,2 mm
Min. Annular Ring Widht	4 mils
Total Thickness of Part	45-300 µCu
PTH Wall Copper Thickness	0,025 mm
Flexibility	R=7, 180° , no broken crease (single panel) at times bending
Hole Dia. Tolerance (PTH)	+/- 0,05 mm
Hole Dia. Tolerance (NPTH)	+/- 0,08 mm
Outline Tolerance	+/- 0,1 mm

SMT Stencil Teknik Özellikler:

Malzeme Kalınlığı	50-300µ
Max. Kesim Alanı	600 x 600mm (23,6 x 23,6 inch)
Max. Levha Boyutu	850 x 610mm (33,5 x 24 inch)
Çözünürlük	0,5µ
Pozisyon hassasiyeti	±10µ
Tekrarlanabilirlik	±2µ
Koniklik	0-2,0°
En küçük apertüre (göz) eni	40µ
En küçük köprü genişliği	100µ



Membrane Switch'in Teknik Özellikleri
Metal Dome'lu kabartmalı panellerde tuş'a basma hissini belirliği
Kontakt direnci <100 Ohms
Kullanım Ömrü (2 milyon kez veya daha fazlası)
Tatbik Gücü 2.8 - 3.3N
İzolasyon Direnci >10E8
Devre Voltajı 30V max.
Devre Akımı 30 mA
Çalışma Isısı -20 / +70°C
Su ve neme karşı koruma
Tozdan ve hava koşullarından etkilenmeme
Grafik Panel / Graphic Display Panel
Polyester
Polycarbon / Polycarbon
PVC
Devre Baskısı ve Spacer / Printing Circuit and Spacer

Membrane Switch and Keyboards
Embossed type of membrane switch
Contact Resistance <100 Ohms
Operating Life 2 million or more
Operating force 2.8 - 3.3N
Insulation Resistance >10E8
Max. Voltage 30V max.
Max. VoltMax. Current 30m A
Operating Temperature -20 / +70° C
Protected against water and moist
Protected against dust and air conditions

