



# AŞIK ELEKTRONİK

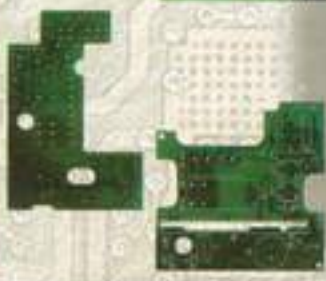
İTHALAT-İHRACAT-TİCARET

BASKI  
DEVRE  
KARTLARI

PRINTED  
CIRCUIT  
BOARD



# AŞIK ELEKTRONİK





Tek yüzlü baskı devre kartı  
Çift yüzlü baskı devre kartı  
Delik içi kaplamalı baskı devre kartı  
Çift yüzlü delik içi kaplamalı baskı devre kartı  
Çok katlı baskı devre kartı  
SMD Yüzey montaj baskı kartı  
Karbon baskı  
Sıcak hava ile kaplama  
Altın kaplama  
Delme & Freze & Scoring  
Kaldırılabilir koruyucu maske  
Müşteri Data Formatları  
Gerber 274, Gerber 274X, Eagle, Orcad, PCAD,  
Cadstar, Protel  
NC Data formatları: Excellon, Sieb&Meyer 1000,  
Sieb&Meyer 3000  
Çizim Formatları: DXF, Gerber, DWG, JPG, BMP,  
CDR

#### Malzeme Tipleri:

Epoksi cam	FR4 02-3,2mm 18/35/70/105/175.µCu
Fenol Kağıt	FR2-0.8-1.5mm 35/70/105µCu
Epoksi Kağıt	FR3 0.8-2.4mm/18/35/70µCu
	CEM 1 0.8-1.5mm 18/35/70µCu

#### Maksimum PCB Panel ölçüleri:

600x500mm çift ve tek taraflı PCB'lerde  
530x370mm çok katlı PCB'lerde  
PCB'lerde: maksimum 8 kata kadar üretim  
Bakır Kalınlığı: 17,5 – 210µCu  
Ana hat profilleri:  
Delme, CNC kalavuz deliği, V-scoring  
Kaplama sonuçları:  
HAL (Sıcak Hava ile Lehim)  
SnPb kalınlık- min 1 µm max. 30µm  
Altın-kaplama:-3µm; Ni/Pd-1,5µm, Au-0,2µm-2µm  
İletkenli Karbon baskı  
Serigrafi baskı – tüm renklerde  
Kaplama – Bakır (Cu) kalınlığı avg. 25µm (min  
20µm)  
Min. hat kalınlığı/boşluk: 0,18 µm  
Min. delik ölçüsü: 0,3mm (kaplama sonrası)  
Yer toleransı: +/-0,1mm  
Delik ölçüsü toleransı: PTH +0,1/-0,05 NPTH 0,05  
Elektriksel test min. SMD ölç.: 0,5 / 0,64  
Elektriksel test max. Ölç.:160x220mm /400x500mm  
Elektriksel test voltajı: 40-300 V / 200 V

UL ve ISO 9001 standartlarına uygun üretim yapılmaktadır.

Single-sided printed circuit boards  
Double-sided printed circuit boards  
Plated through hole PCB's  
Double-sided Plated through hole PCB boards  
Multilayered PCB boards  
PCBs with Surface Mounted Devices boards  
Carbon print  
Hot Air Leveling  
Gold coating  
Drilling & Freeze & Scoring  
Peelable protective mask  
Customer Data Formats  
Gerber 274, Gerber 274X, Eagle, Orcad, PCAD,  
Cadstar, Protel  
NC Data format: Excellon, Sieb&Meyer 1000,  
Sieb&Meyer 3000  
Drawing Format: DXF, Gerber, DWG, JPG, BMP,  
CDR

#### Material Types:

FR4 02-3,2mm 18/35/70/105/175.µCu
FR2-0.8-1.5mm 35/70/105µCu
FR3 0.8-2.4mm/18/35/70µCu
CEM 1 0.8-1.5mm 18/35/70µCu

#### Max. PCB panel sizes:

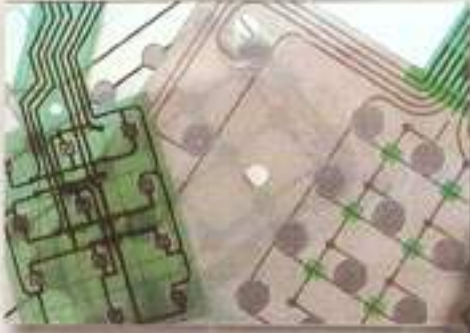
600x500mm double – and single- sided PCB's  
530x370mm multilayer PCB's  
PCB Layers: Maximum 8 layers  
Copper thickness: 17,5 – 210µCu  
Outline profiling:  
Punching, CNC Routing, V-scoring  
Surface finishing:  
HAL (Hot Air Leveling)  
SnPb thickness – min 1µm max 30 µm  
Gold –Plating-Ni:3µm; Ni/Pd-1,5µm, Au-0,2µm-2µm  
Conducting Carbon Paste  
Silkscreen– all colors  
Plating – Cu thickness – avg. 25µm (min 20µm)

#### Min line width/space: 0,18 µm

Min. 0,3mm (after finishing)  
Location tolerance: +/-0,1mm  
Hole size tolerance: PTH +0,1/-0,05 NPTH 0,05  
Electrical test min. SMD pitc: 0,5 / 0,64  
Electrical test max. size: 160x220mm /400x500mm  
Electrical test voltage: 40-300 V / 200 V

Production with UL and ISO 9001 approval.





Tek yüzü polyester baskı devre ve kapaksız membran switch.

Silikonlu tuş takımı

Single side polyester circuit and membrane switch without graphic overlay  
Silicone keyboards

**Grafik display paneller ve etiketler:**  
Metal, Cam, Polycarbonat (Lexan,) Polyester ve PVC malzeme üzerine düz veya kabartmalı paneller.

**Graphic Displays and labels:**  
Control boards on metal, plastics, polycarbonate and polyester foil, glass, PVC and other materials



Membrane keyboards on PBC base  
PBC'li membran tuş takımı

Flexible membrane keyboards  
Flexible membran tuş takımı



Polycarbonat ve polyester panel etiketler  
Control boards of polycarbonate and polyester foil



### Membrane Switch and Keyboards

- Embossed type of membrane switch
- Contact Resistance <100 Ohms
- Operating Life 2 million or more
- Operating force 2.8 -3.3N
- Insulation Resistance>10E8
- Max. Voltage 30V max.
- Max. Current 30m A
- Operating Temperature -20 / +70° C
- Protected against water and noist
- Protected against dust and water conditions
- Materials
  - Graphic Display Panel
    - Polyester
    - Polycarbon
    - PVC
  - Printing Circuit and Spacer
  - Poliestet

### Membrane Switch'in Teknik Özellikleri:

- Metal Dome'lu kabartmalı panellerde tuş'a basma hissinin belirliği
- Kontak Direnci <100 Ohms
- Kullanım Ömrü (2 milyon kez veya daha fazlası)
- Tatbik Gücü 2.8 -3.3 N
- İzalasyon Direnci >10E8
- Devre Voltajı 30V max.
- Devre Akımı 30m A
- Çalışma Isısı -20 / +70° C
- Su, nem ve rutubetten korunma
- Tozdan ve hava koşullarından etkilenmeme
- Malzeme
  - Grafik Panel
    - Polyester
    - Polycarbon
    - PVC
  - Devre baskısı ve Spacer
  - Polyester

### Alüminyum Soğutucu Profilleri

Alüminyum Profilleri Çeşitleri

Eloksallı ve eloksalsız

Uzunluğu, müşteri siparişi üzerine yapılır.  
Müşteri teknik bilgisine göre kesim ve delme yapılır.

### Radiators of Aluminium Profiles

Full variety of aluminium profiles

Oxidations and without oxidations

Length under client's project

Drilling and threading with client's documents







Asik Elektronik İthalat - İhracat Ticaret  
Hasanpasa Uzuncayır Cad. Yapı İş Merkezi No. 31 B 2 Blok Daire:22  
Pk. 34722 KADIKÖY - İSTANBUL / TURKEY  
Tel.: +90 216 428 73 36 / 428 73 39 Fax: +90 216 428 73 81  
www.asikelektronik.com www.asikelektronik.com.tr  
e-mail:asikelektronik@superonline.com  
e-mail:info@asikelektronik.com